



**CONFERENCE INAUGURALE RENTREE 2016  
ISCID-CO LONGUENESSE**

**« Faire prendre son pied au travail aux collaborateurs »**

# ÊTRE manager C'EST...

...

## EXERCER UN RÔLE CLEF

Être leader  
de la réussite de son entité  
et de la satisfaction  
clients

...

## AGIR SELON 3 VALEURS

Le Respect,  
l'Audace,  
la Performance

...

## MAÎTRISER 4 MISSIONS

Améliorer sans cesse la sécurité  
et la santé au travail

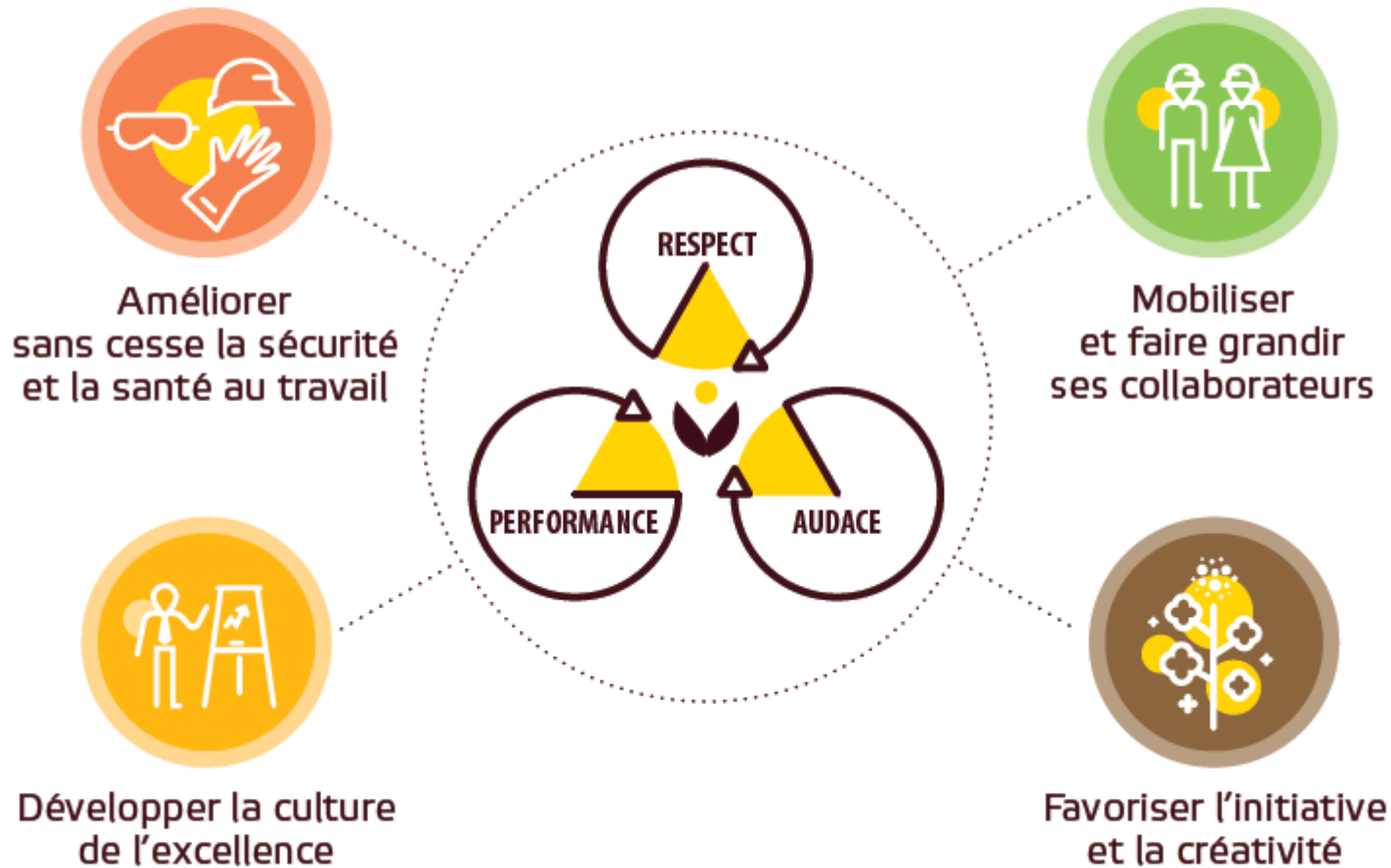
Développer la culture de l'excellence

Mobiliser et faire grandir ses collaborateurs

Favoriser l'initiative et la créativité

# manager

## ETRE LEADER DE LA REUSSITE DE SA STRUCTURE ET DE LA SATISFACTION CLIENTS



# AGIR SELON **3** VALEURS : **RESPECT • AUDACE • PERFORMANCE**

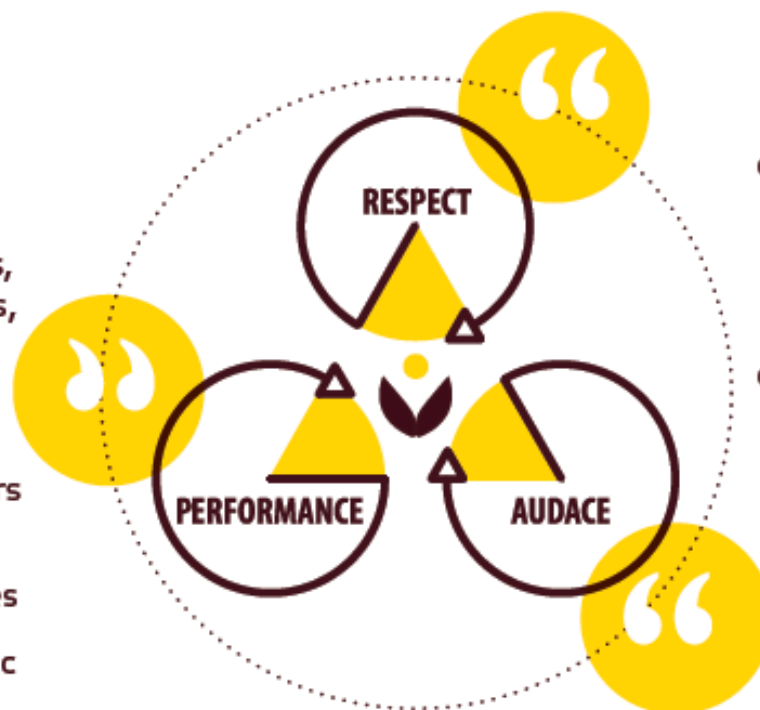
## **PERFORMANCE**

J'ai de la considération pour mes fondateurs, mes collègues, mes collaborateurs, mes clients, mes fournisseurs

Je reconnais et valorise objectivement les efforts et les succès de mes collaborateurs

Je gère immédiatement les comportements inappropriés

Je fais preuve de solidarité avec mon équipe et au delà.



## **RESPECT**

J'agis pour une performance économique, sociale et sociétale

Je suis acteur du changement, orienté client et résultats

Je mesure la performance et recherche toujours la création de Valeur

## **AUDACE**

Où que je sois dans l'organisation, j'entreprends avec pragmatisme

Ouvert aux approches innovantes, je donne aussi le droit à l'erreur

Je crée les conditions de l'engagement de mes collaborateurs

J'anticipe les évolutions

**manager**



**MAÎTRISER**  
**4 MISSIONS**

# 1. Améliorer sans cesse la sécurité et la santé au travail

“ **Je partage l’ambition Sécurité, Santé**  
en agissant avec un état d’esprit zéro accident

**Je montre l’exemple et j’adopte des pratiques saines et sécurisées**

- en respectant le règlement intérieur et le code de la route en toutes circonstances
- en portant mes EPI (Equipements de Protection Individuelle)

( **Je contribue au déploiement des VST**

en en réalisant (après m’être formé)  
et en invitant mes collaborateurs à en réaliser

**Je responsabilise mes équipes sur leur Santé et la Sécurité ainsi que celles des autres**

- en étant exemplaire
- en les invitant à proposer des innovations et à les appliquer

**Je crée un environnement de travail qui favorise l’épanouissement de mes collaborateurs**

en étant à l’écoute et en proximité de mes équipes ”

**manager**

---

## 2. Développer la culture de l'excellence

### “ Je connais l'histoire de la structure et sa stratégie que je décline auprès de mes collaborateurs

- en permettant à chacun d'eux d'identifier leur contribution attendue ; en leur fixant et partageant des objectifs "SMART" (Spécifiques / Mesurables / Ambitieux / Réalistes / Temporellement définis)
- en étant le principal interlocuteur de mes équipes pour recueillir et donner de l'information sur le changement.
- en incarnant les valeurs et en les faisant respecter

### Je m'engage dans l'Amélioration continue et je porte les engagements développement durable

- en déployant la boîte à outils du lean management
- en fixant des challenges
- en mobilisant mon équipe sur les objectifs développement durable
- en participant avec mon équipe aux Défis de la Performance

### Je place le CLIENT au cœur de mes priorités

- en privilégiant la satisfaction des clients : qualité, coût, délai
- en privilégiant les offres groupe

### Je respecte mes engagements

- en étant moi-même exemplaire dans l'adoption de nouvelles habitudes et attitudes

## manager



### J'accepte la remise en cause

- en m'inspirant des bonnes pratiques des autres pour progresser davantage.
- en tirant les enseignements des actions menées et en les partageant pour améliorer la performance collective

### Je pilote avec exigence

- en mobilisant chacun autour de l'atteinte des résultats mesurables
- en étant à l'écoute des difficultés rencontrées pour, si besoin, adapter mon action et celle de mon équipe.
- en soutenant la prise d'initiative surtout lorsqu'elle vise l'efficacité
- en agissant en cas de dérive et en étant toujours vigilant aux coûts engendrés ”

## MAÎTRISER 4 MISSIONS



### 3. Mobiliser et faire grandir ses collaborateurs

#### “ Je développe la cohésion dans mon équipe

- en partageant un but commun, en favorisant la qualité des relations, en instaurant une confiance réciproque, en mettant en place des rituels communs
- en garantissant l'équité pour renforcer l'esprit d'équipe et en encourageant le travail en transversal et en commun
- en précisant les règles du jeu

#### Je crée un environnement de travail qui motive et mobilise mon équipe

- en rappelant le sens de la mission collective et en faisant le lien avec les besoins des clients
- en étant à l'écoute des collaborateurs pour détecter leurs difficultés et leurs aspirations
- en utilisant chacun sur ses points forts, en responsabilisant et en encourageant
- en faisant preuve de reconnaissance auprès de chacun

#### Je développe les compétences et le potentiel de mes collaborateurs

- en détectant les potentiels et en favorisant leur émergence et leur développement dans le groupe
- en montant progressivement le niveau d'exigence attendu pour développer de nouvelles compétences
- en pratiquant le feedback pour rendre chaque situation apprenante

#### Je fais preuve de courage managérial

- en étant exigeant avec moi-même et mes équipes, en agissant avec bienveillance et sans complaisance
- en portant en toutes circonstances les décisions du groupe
- en gérant immédiatement les comportements inappropriés ”

**manager**

---

## 4. Favoriser l'initiative et la créativité

“ Je suis à l'écoute de mes clients, collaborateurs, fournisseurs et partenaires :

### J'encourage et j'accompagne l'initiative

- en encourageant l'innovation
- en autorisant l'expérimentation de nouvelles pratiques
- en invitant les collaborateurs à exprimer leurs idées et faciliter leur mise en œuvre
- en mettant en avant les réussites et en valorisant leurs acteurs
- en acceptant les échecs comme des expériences d'où tirer des enseignements

### Je recherche l'amélioration et la simplification

- en faisant preuve d'audace et en remettant en cause de façon constructive les habitudes existantes
- en adoptant un comportement proactif pour identifier de nouveaux leviers sur lesquels agir
- en organisant et soutenant l'innovation dans tous les domaines en lien avec l'activité du Groupe

### Je m'enrichis de mon environnement pour progresser

- en élargissant mon réseau relationnel pour mieux identifier les synergies possibles dans la réponse aux besoins des clients
- en m'inspirant des réalisations de compétences / expériences externes à l'équipe ”



**manager**

---